



BOYUT : 40\*90\*100mm

### Aıklama

- Universal AC giriř / Tam aralık
- Korumalar: Kısa devre/Ařırı Yk/Ařırı voltaj
- Serbest hava konveksiyonuyla sođutma Minimum
- Krkl dahili EMI filtresi
- 25 °C ' de 4300 saat boyunca srekli alıřabilir
- %100 tam yk yanma testi
- IEC / EN68335-1 ( PD3 ) ve IEC / EN61558-1 ,2-16
- IEC / EN61558-1 ,2-16 ev aletleri uygulama iin uygundur 1 yıllık garanti gvencesi ile gelmektedir.

### rn zelikleri

MODEL		PMRT-40-12	PMRT-40-24	PMRT-40-48
IKIř	DC ıkıř Gerilimi	12V	24V	48V
	Voltaj Toleransı	± 1.0%	± 1.0%	± 1.0%
	Anma Akımı	3,4A	1,7A	0,83A
	İlgili G	40W	40W	40W
	Voltaj Ayar Aralıđı	120mVp-p	150mVp-p	180mVp-p
	Dalga ve Grlt	10,8-13,2V	21,6-26,4V	43,2-52,8V
	Kurulum,Ykselme Sresi	500 m 30 ms/230VAC 1000 ms,30 ms/115VAC (tam ykte )		
	Bekleme Sresi	50 ms/230<VAC 20ms/115VAC tam ykte		
GİRİř	Gerilim Aralıđı	85-264VAC 47-63HZ 120-370VDC		
	Giriř Akımı	0.55A/15VAC 0.35A/230VAC		
	Verimlilik	76%	80%	84%
	AC Ani Akım	Sođuk Bařlangı Akımı 35A/115V 70 A/230VAC		
	Kaak Akım	<1mA/240VAC		

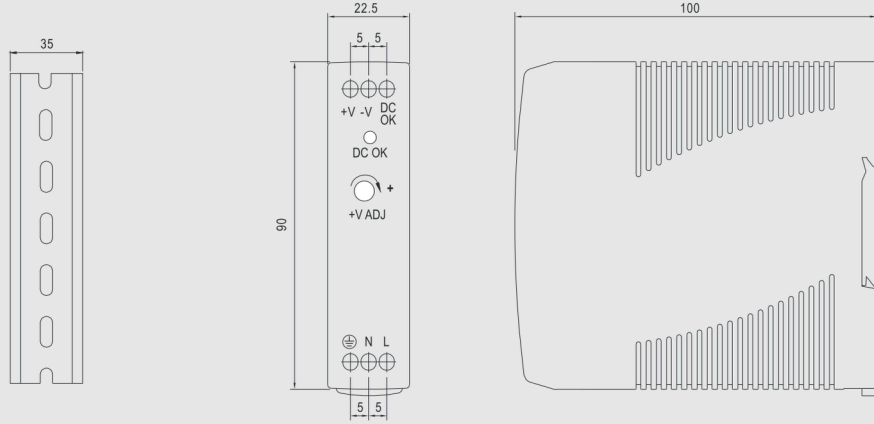
## rn zelikleri

<b>KORUMA</b>	Aşırı Yklenme	%105 -%160'ın zerinde nominal ıkış Gc		
		Piccup Modu,arıza durumu giderildikten sonra otomatik olarak kurtarma		
	Aşırı Gerilim	13,8-16,2V	28,5-33,8V	41,4-48,6V
		o/ p voltajını kapatın ,Kurtarmak iin gc tekrar aın		
<b>İŞLEV</b>	DC Tamam Aktif Tek	Role kontak derecesi (maks):30v/1A direnli		
<b>FONKSİYON</b>	DC AKTİF SİNYALİ	9~13.5V/40mA	18~27V/20mA	30~41V/10mA
<b>EVRE</b>	alıřma sıcaklıđı nem	-20 ∞ 70°C% 20-% 90 bađıl nem		
	Sıcaklık	-20 ∞85°C% 20-% 90 bađıl nem yođuşmasız		
<b>GVENLİK VE EMC</b>	Gvenlik standartları	UL508,TV EN60950-1 onaylandı		
	Dayanım voltajı	giriř/ıkış/ıkış:3KVAC gitiř ıkış 2KVAO/IKIř : 0,5KVA		
	İzelasyon drenci	I/P-OP,I/P-FG,OP-FG:100M Ohm /500VDC/25% RH		
	EMC emisyonu	EN55011,EN55022,EN61204-3 B SINIFI,EN6100E-3-2,-3'UYUMLU		
<b>BOYUT</b>	l	40*90*100mm(G*Y*D)		
	Ađırlık	0,25Kg		

**PMRT-40-24**  
Mekanik Özellikler

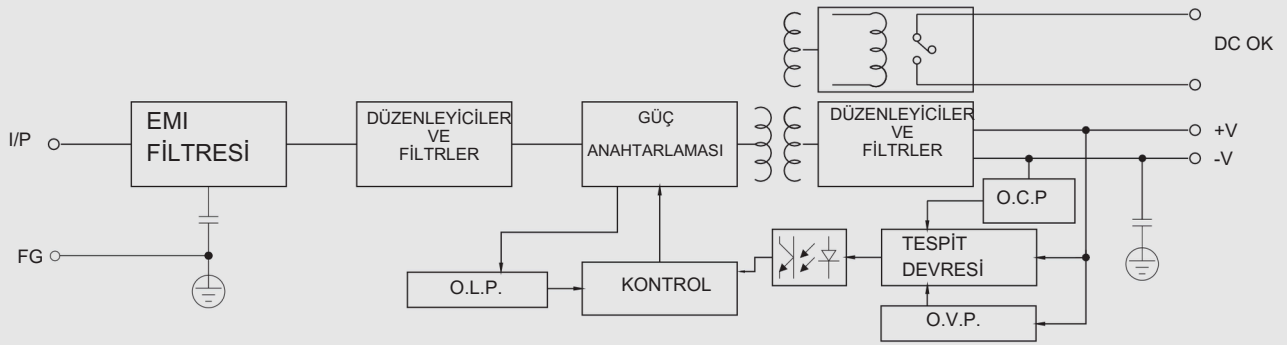
**Plastik Gövde**

Ölçü Birimi: mm

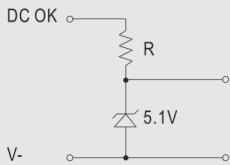


**Block Diyagramı**

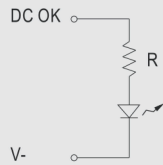
fosc:60KHz



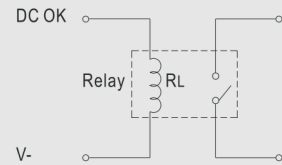
**DC OK Röle Konağı**



5V	≥ 200Ω
12V	≥ 1.5KΩ
15V	≥ 2KΩ
24V	≥ 3.9KΩ

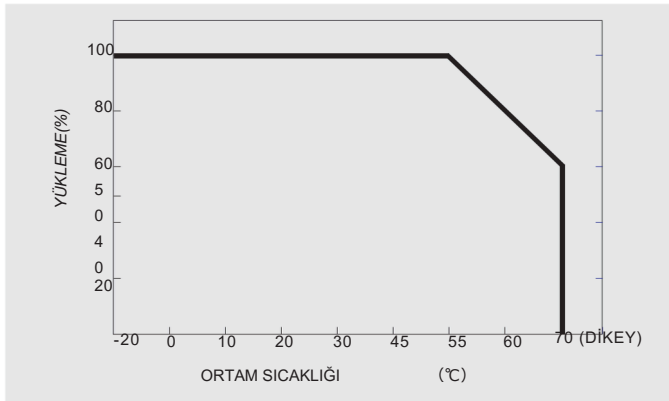


5V	≥ 1KΩ
12V	≥ 2.4KΩ
15V	≥ 3KΩ
24V	≥ 4.7KΩ



5V	≥ 120Ω
12V	≥ 700Ω
15V	≥ 700Ω
24V	≥ 1.2KΩ

**Derating Eğrisi**



**Çıktı Gücünün Düşmesi VS Giriş Voltajı**

